

СТС Aqua Heat 25/50

 Теплообменный узел для приготовления горячей воды



AQUANEAT 25/50 - это выносной теплообменный узел, предназначенный для совместного использования с одноконтурными отопительными котлами или с работой от теплосети для приготовления горячей бытовой воды, вместо традиционного накопительного водонагревателя или в качестве дополнительного источника горячей воды при совместной работе с водонагревателем маленькой емкости.

Теплообменный узел состоит из паянного пластинчатого теплообменника, изготовленного из нержавеющей стали, циркуляционного насоса, прокачивающего греющий теплоноситель через теплообменник, датчика протока, который осуществляет включение насоса при начале горячего водоразбора и выключает его, когда вы не пользуетесь горячей водой. AQUANEAT одним своим контуром подсоединяется к котловой рубашке котла или к линии

теплосети, а другим к линии входа холодной и выхода горячей бытовой воды.

AQUANEAT может быть установлен как на самом котле, так и на ближайшей удобной стене рядом с ним.

Поскольку объем теплообменника и соединительных труб мал, то тепловые потери и потребление электроэнергии находятся на низком уровне.

Имеется два варианта:

СТС AQUANEAT 25 - мощность 15 кВт и 25 кВт: покрывает потребности при одновременном водоразборе из 2-3-х точек горячей воды.

СТС AQUANEAT 50 - мощностью 50 кВт, 70 кВт, 90 кВт:

покрывает потребности при одновременном водоразборе из 3-х и более точек горячей воды.

СХЕМА ОБВЯЗКИ КОТЛА С ТЕПЛОБМЕННЫМ УЗЛОМ

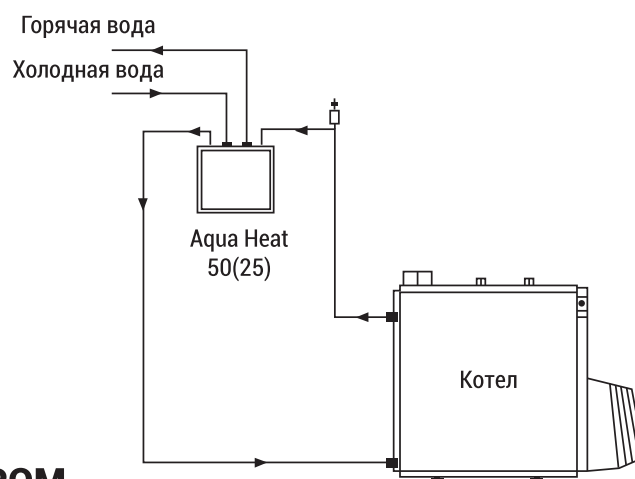
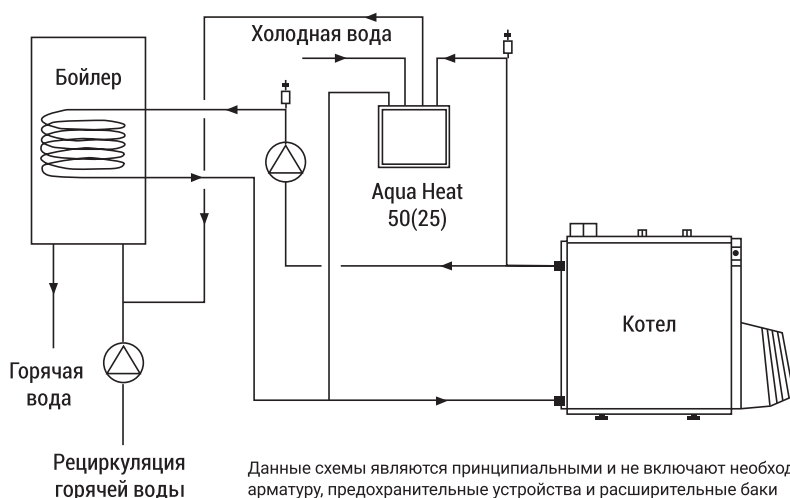
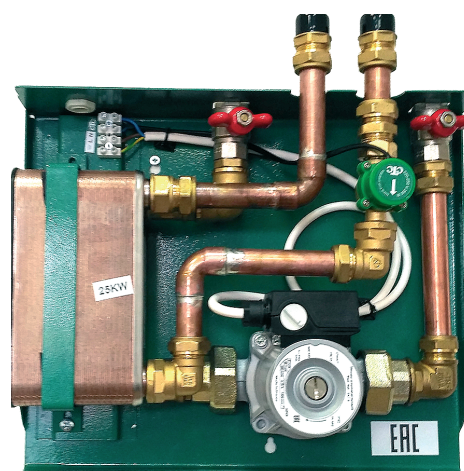


СХЕМА ОБВЯЗКИ КОТЛА С ТЕПЛОБМЕННЫМ УЗЛОМ И БОЙЛЕРОМ



Данные схемы являются принципиальными и не включают необходимую арматуру, предохранительные устройства и расширительные баки



ТЕХНИЧЕСКИЕ ХАРАКТЕРИСТИКИ

Параметры	(ЕД.)	Значения				
		СТС АQUAHEAT 25		СТС АQUAHEAT 50		
Мощность	кВт	15	25	50	70	90
Производительность ГВС при $\Delta T 40^\circ$	л/час	330	540	1100	1500	1950
Подключение контура ГВС	мм (дюйм)	22 (3/4)	22 (3/4)	22 (3/4)	22 (3/4)	22 (3/4)
Подключение к греющему контуру	Дюйм	3/4	3/4	3/4	3/4	3/4
Габаритные размеры ШxГxВ	мм	400x135(155)x325		400x135x435		
Вес	кг	11	12	15	16	17

